



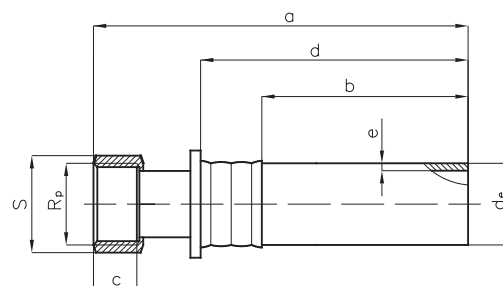
Kovové závitové přechody na PE potrubí

---

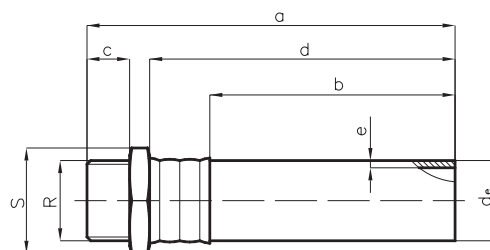
## Kovové závitové přechody na PE potrubí

Přechody z PE potrubí na kovový závit jsou v primárním okruhu častým řešením (kotelna - přechody na měděné potrubí). Kovové závitové přechody jsou mosazné s povrchem dokončeným niklováním. Díky materiálovému složení jsou vhodné k použití s běžně používanou nemrznoucí kapalinou v okruhu. K PE potrubí jsou závitové přechody lisovány.

Přechody s převlečnou maticí mají papírové těsnění, které těsní na plochu. Tlaková odolnost dílů (potrubí + přechod) je 12 barů. Použité PE potrubí je vyráběno speciálně pro tyto lisované přechody (atyp. síla stěny). Na výrobu je použit granulát PE 100. Vhodné pro napojování elektrotvarovkami, nebo vhodnými svěrnými šroubovanými spoji.



kód	de (mm)	e (mm)	Rp	S (mm)	a (mm)	b (mm)	c (mm)	d (mm)	cena (Kč)
09.3201	32	2,9	1"	38	349	276	17	300	358,0
09.3202	32	2,9	1"	38	779	726	17	750	358,0
09.3203	32	2,9	1"	38	1549	1476	17	1500	358,0
09.4001	40	3,5	1 1/4"	47	367	263	17	300	445,0
09.4002	40	3,5	1 1/4"	47	817	713	17	750	445,0
09.4003	40	3,5	1 1/4"	47	1567	1463	17	1500	445,0



kód	de (mm)	e (mm)	Rp	S (mm)	a (mm)	b (mm)	c (mm)	d (mm)	cena (Kč)
09.4011	40	3,5	1 1/4"	59	367	263	17	300	275,0
09.4012	40	3,5	1 1/4"	59	817	713	17	750	275,0
09.4013	40	3,5	1 1/4"	59	1567	1463	17	1500	275,0